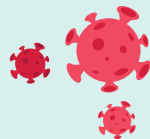


Positivo al COVID-19

Indicazioni Isolamento per

- ✓ Vaccinati con dose booster (terza dose)
- ✓ Vaccinati con 2 dosi da meno di 4 mesi
- ✓ Guariti da meno di 4 mesi



Test Positivo

molecolare o antigenico



ISOLAMENTO

0 1 2 3 4 5 6 7

ULTIMI 3 GIORNI
SENZA SINTOMI



Fine Isolamento

molecolare o antigenico NEGATIVO



PUOI FARE IL TEST ANCHE IN
FARMACIA O DAL MEDICO CURANTE



Quando fare il test di fine isolamento

Il test di fine isolamento deve essere effettuato dopo almeno 7 giorni di cui gli ultimi 3 senza sintomi. Puoi terminare l'isolamento una volta ottenuto l'esito negativo al test.

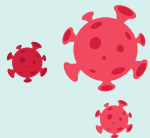
Positivo al COVID-19

Indicazioni Isolamento per

- ✓ Non vaccinati
- ✓ Vaccinati con una sola dose
- ✓ Vaccinati con 2 dosi da meno di 14 giorni
- ✓ Vaccinati con 2 dosi da più di 4 mesi



Aderire APPENA POSSIBILE
alla campagna vaccinale



Test Positivo

molecolare o antigenico



ISOLAMENTO



Fine Isolamento

molecolare o antigenico NEGATIVO

PUOI FARE IL TEST ANCHE IN
FARMACIA O DAL MEDICO CURANTE



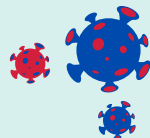
Quando fare il test di fine isolamento

Il test di fine isolamento deve essere effettuato dopo almeno 10 giorni di cui gli ultimi 3 senza sintomi. Puoi terminare l'isolamento una volta ottenuto l'esito negativo al test.

Contatto stretto

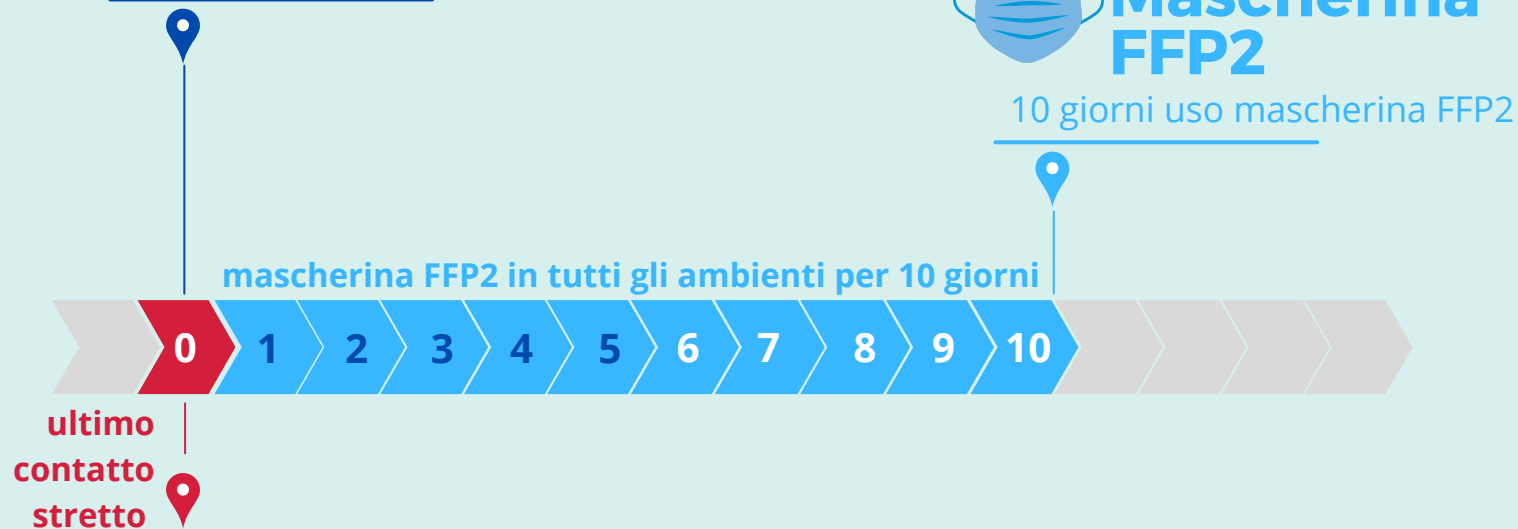
Indicazioni quarantena per

- ✓ Vaccinati con dose booster (terza dose)
- ✓ Vaccinati con 2 dosi da meno di 4 mesi
- ✓ Guariti da meno di 4 mesi



Autosorveglianza

Nessuna quarantena. Per i primi 5 giorni auto-monitoraggio quotidiano della temperatura e di eventuali sintomi sospetti



In caso di sintomi contattare il Medico curante per effettuare un test



monitorare con particolare attenzione l'eventuale comparsa di sintomi (es. febbre, raffreddore, tosse, etc.)

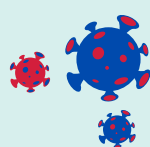


NON FARE IL TEST IN FARMACIA SE HAI SINTOMI

Contatto stretto

Indicazioni quarantena per

- ✓ Vaccinati con 2 dosi da più di 4 mesi con Green Pass ancora valido
- ✓ Guariti da più di 4 mesi con Green Pass ancora valido



Quarantena breve

5 giorni di quarantena



In caso di sintomi contattare il Medico curante per effettuare un test



monitorare con particolare attenzione l'eventuale comparsa di sintomi (es. febbre, raffreddore, tosse, etc.)



NON FARE IL TEST IN FARMACIA SE HAI SINTOMI

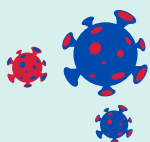
Contatto stretto

Indicazioni quarantena per

- ✓ Non vaccinati
- ✓ Vaccinati con una sola dose
- ✓ Vaccinati con 2 dosi da meno di 14 giorni



Aderire APPENA POSSIBILE
alla campagna vaccinale



Quarantena completa

10 giorni di quarantena



Fine quarantena



antigenico o molecolare **NEGATIVO**



**PUOI FARE IL TEST ANCHE IN
FARMACIA O DAL MEDICO CURANTE**



**In caso di sintomi contattare il Medico curante
per effettuare un test**



monitorare con particolare attenzione l'eventuale comparsa di
sintomi (es. febbre, raffreddore, tosse, etc.)



NON FARE IL TEST IN FARMACIA SE HAI SINTOMI